



**SG-101**

ゲートウェイ  
インストールガイド

**01** アプリをダウンロードする

App StoreまたはGoogle PlayからAirLive Smart Life Plusというアプリをダウンロードしてください。以下のQRコードもスキャンできます。



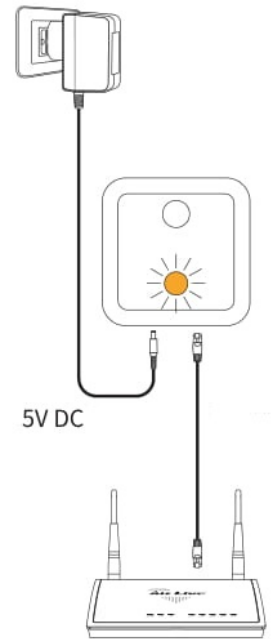
AirLive Smart Life Plus



**02** ゲートウェイのインストール

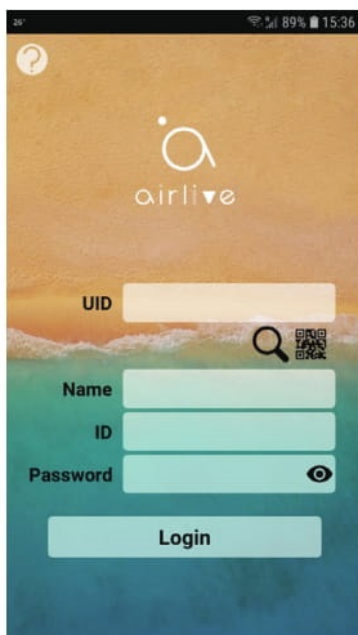
LANケーブルでゲートウェイをルーターを接続します。

注：接続中は白色LEDライトが点灯します。



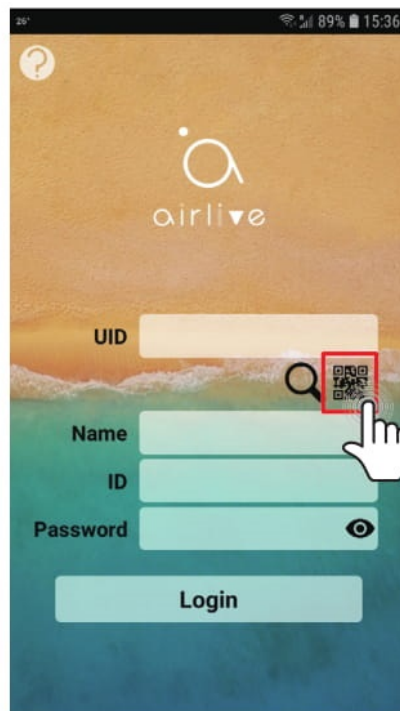
**03** アプリを実行する

スマートフォンからアプリのアイコンをクリックしてください。



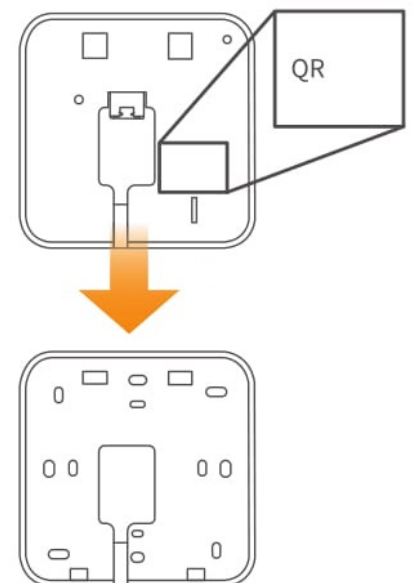
**04** ゲートウェイを登録する

ゲートウェイを追加するにはQRコードを選択してください。



**05** QRコードをスキャンする

バックホルダーを取り外してからゲートウェイのQRコードをスキャンしてください。



## 06 LANサーチで登録する

QRコードをスキャンできない場合は、LANサーチをクリックしてゲートウェイを追加してください。

注：スマートフォンとゲートウェイが同じネットワーク上にあることを確認してください。



## 07 パスワードを入力する

ゲートウェイIDとパスワードを入力してください。デフォルトIDは「admin」、パスワードは「airlive」です。

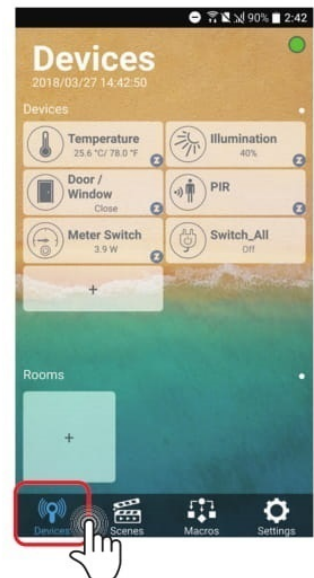
注：IDとパスワードは変更可能です



## 08 センサーの一覧

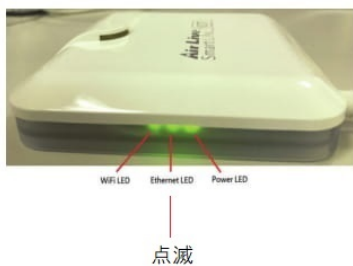
ゲートウェイへログインします。Devices（製品）をクリックすると、接続されているセンサーがすべて表示されます。

注：新しいセンサーを追加するには、+をクリックしてください。



## 09 LEDインディケータ

ゲートウェイの側面にある緑色のLEDはWifi/イーサネット/電源を示します。接続が完了したら、電源とWifiのLEDがオンになり、イーサネットLEDが点滅します。

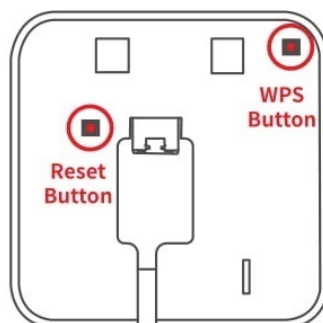


## 10 設定をリセットする

工場出荷時に戻すには：

Wifi設定とパスワードをリセットするには：リセットボタンを10秒間押し続けます

すべての設定をリセットするには：リセットボタンを20秒間押し続けます



## ○ その他

### サイレン音の変更

サイレンが「製品」タブに表示されていない場合は、「設定」>>「オプション」に進み、「ゲートウェイサイレンを表示」にチェックマークを付けます。サイレンが「製品」タブに表示されます。

シーンやレシピを設定するとき、サイレン音を6種類から選択することができます。